

Voici Léopold Chauveau



Il est né le 19 février
1870 à Lyon et mort le
17 juin 1940 à Sérigny.
Comme son père, il est
médecin mais Léopold,
lui, est chirurgien.

En 1897 il épouse la
fille d'un pasteur suisse
et ils ont (auront)
quatre fils : Pierre,
Michel, Renaud et
Olivier.

Léopold n'aime pas trop
son travail de médecin
et en 1914 il est appelé
au front pour opérer les
blessés de la Première
Guerre mondiale



GUEULES CASSÉES,

1914-1918, comment exprimer l'horreur ?

Il va voir la mort partout, en plus en septembre 1915, Pierre, son fils aîné de 16 ½ ans, se noie. En juillet 1918, le fils de son ami Paul Desjardins trouve la mort au front. En août 1918, sa femme s'éteint, rongée par la maladie et le chagrin. Quatre mois plus tard, son fils Renaud est emporté par une septicémie, après avoir été opéré par son père.

Il avait déjà commencé à dessiner et à faire des sculptures.



Il devient connu pour ses monstres



Il fait des sculptures aussi:



Le Marfou



Les yeux globuleux









Léopold Chauveau (1870-1940) Monstre (Autoportrait ?), 1908 Plâtre avec agent de démoulage H. 13,8 ; L. 6,5 ; P. 7 cm Paris, musée d'Orsay. Don de Marc Chauveau, petit-fils de l'artiste, 2017

Il écrit aussi. Voici le vieux crocodile:





Les paysages monstrueux





Le hibou

Il meurt au début Seconde Guerre mondiale, chez son ami Roger Martin du Gard, dans le Château du Tertre dans la commune de Sérigny où il s'était réfugié.

Quelques-unes de ses œuvres sculptées sont exposées au Musée d'Orsay. [vidéo](#)

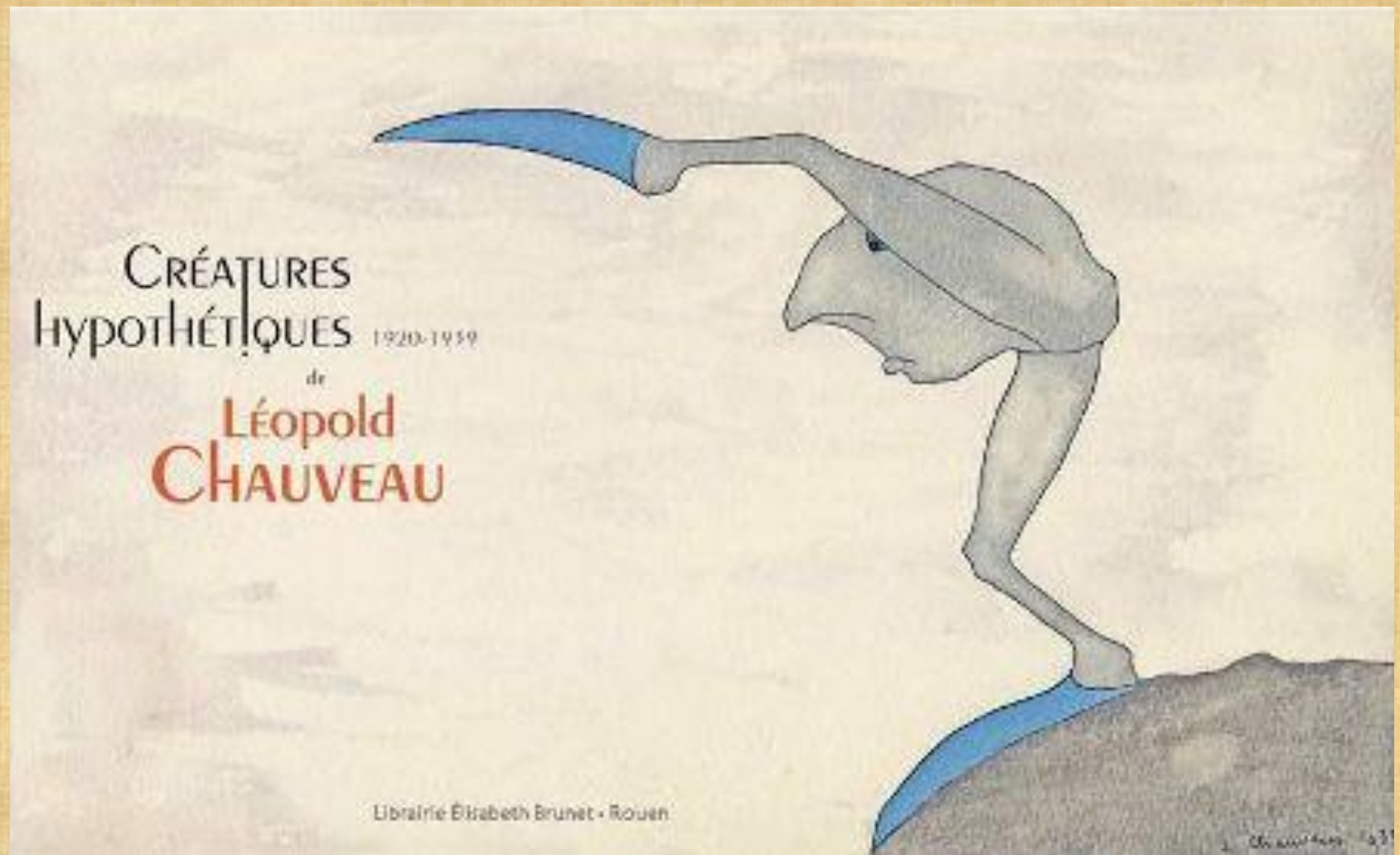
Monstre – bouchon de radiateur



monstre



Créatures hypothétiques



Tante Louise



Les paysages monstrueux



Équilibre précaire et menace omniprésente

Les paysages monstrueux

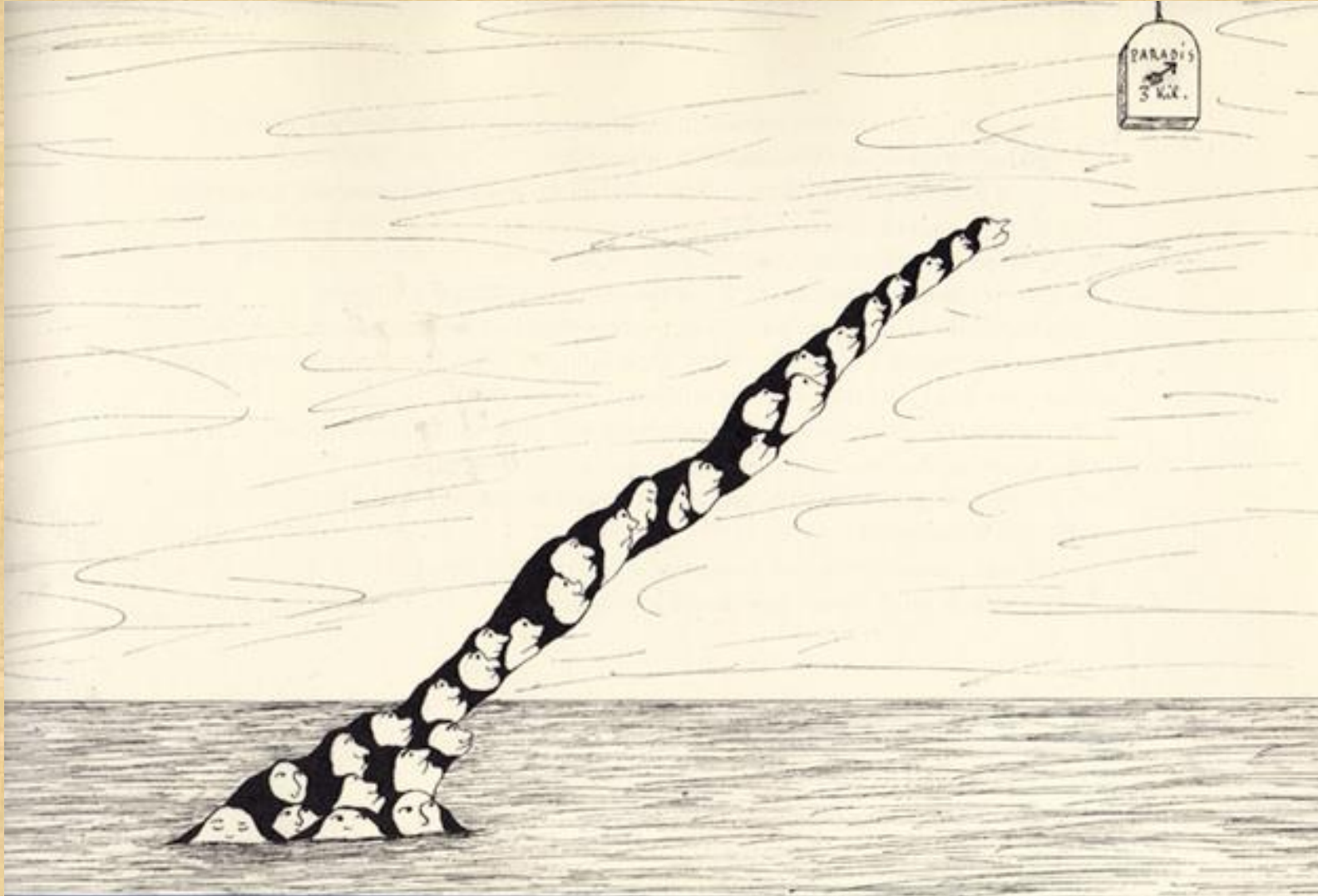


Des situations funambulesques

Les paysages monstrueux



Petits poissons



Les paysages monstrueux



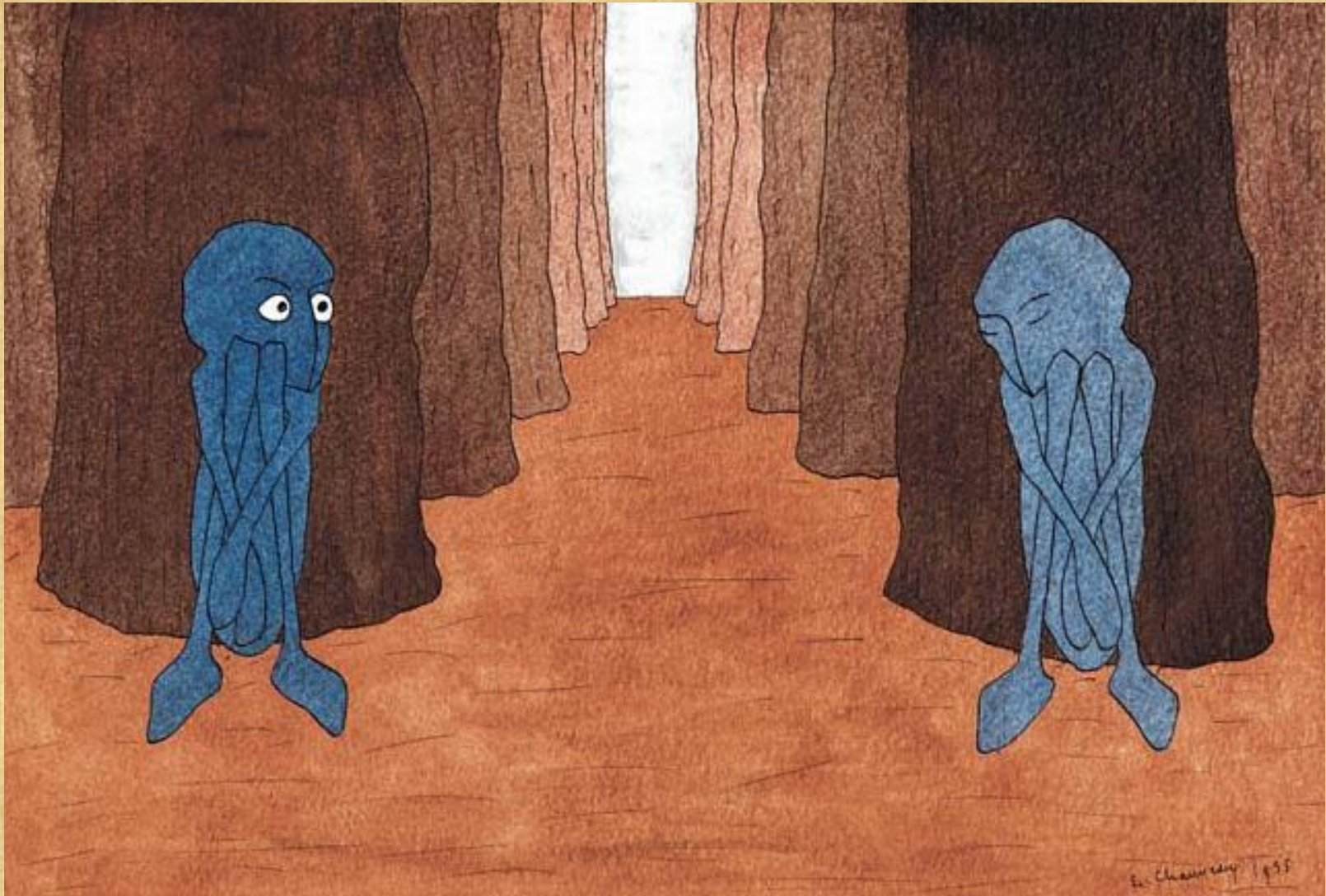
tapahuac



monstres



Créatures hypothétiques



Monstres – Le Grincheux

